

FICHA TÉCNICA

# R-1001 / R-1002A / R-1002C BRAVO

SERIE BRAVA

EQUIPOS ELÉCTRICOS



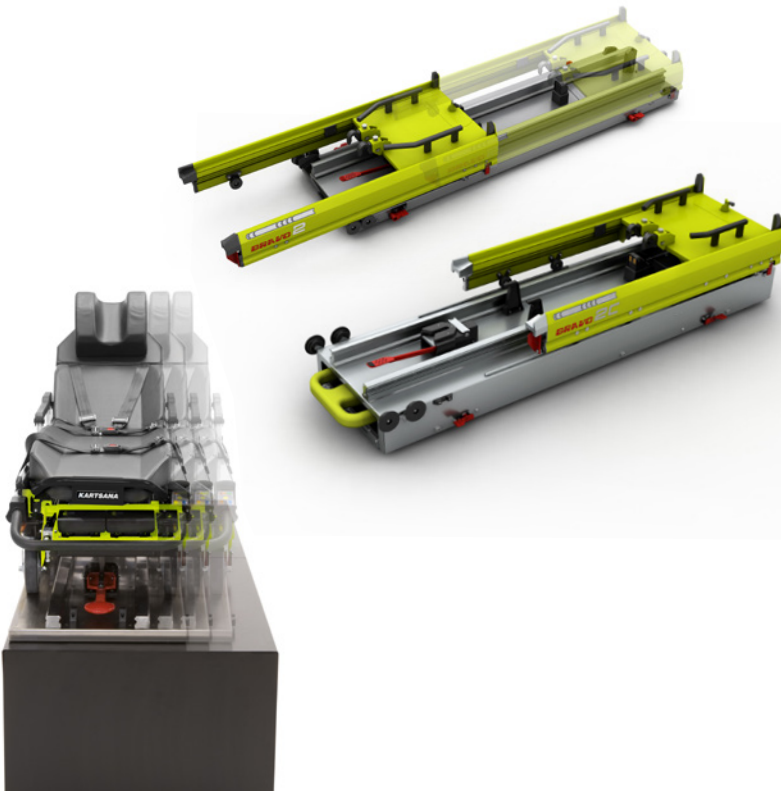
Aluminio e inox



Desplazamiento lateral  
\*R-1002A,  
R-1002C



Cajón tabla espinal  
\*R-1002C



## R-1001:

- ▷ Sistema de carga Bravo.
- ▷ Certificación 10G.

## R-1002A:

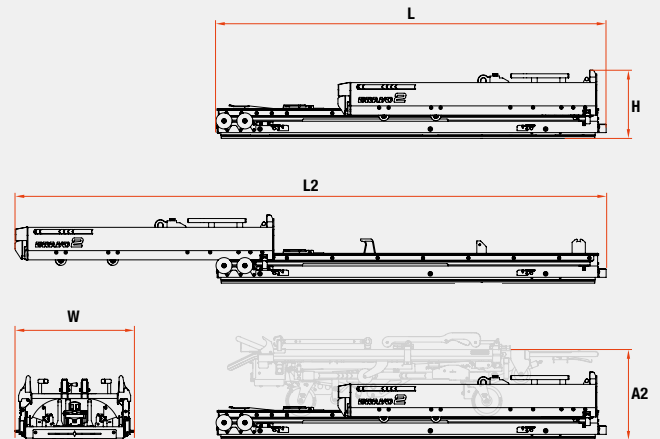
- ▷ Sistema de carga telescópico Bravo con desplazamiento lateral.
- ▷ Certificación 10G.

## R-1002C:

- ▷ Sistema de carga Bravo 2, con cajón para tabla espinal.
- ▷ Certificación 10G.

## ESPECIFICACIONES DEL PRODUCTO

	R-1001	R-1002A	R-1002C
<b>H</b> Altura (mm)	329	360	489
<b>L</b> Longitud cerrado (mm)	2052	2065	2090
<b>L2</b> Longitud abierto (mm)	3128	3130	3130
<b>W</b> Ancho (mm)	605	632	632
<b>A2</b> Altura rail + camilla (mm)	427	535	664
Peso (Kg)	95	98	120



## PRODUCTOS RELACIONADOS



TG-1000 POWER BRAVA



TG-1000 IN



**KARTSANA**

Innovación que mueve vidas

Narcís Monturiol, 34  
08192 - Sant Quirze del Vallès  
Barcelona (España)

T.: +34 93 715 86 72  
info@kartsana.com  
www.kartsana.com